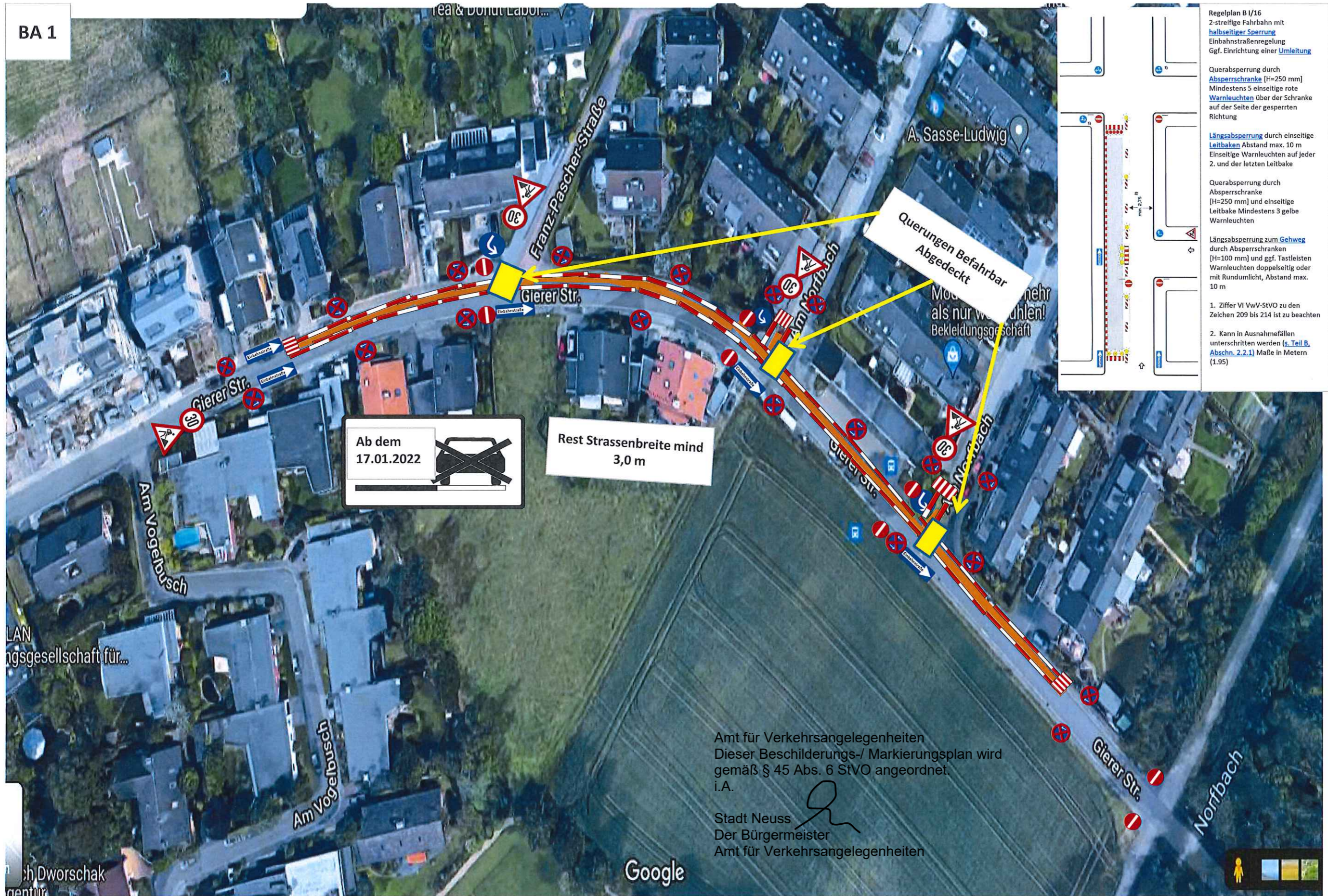


BA 1



Ab dem
17.01.2022



Rest Strassenbreite mind
3,0 m

Querungen Befahrbar
Abgedeckt

Amt für Verkehrsangelegenheiten
Dieser Beschilderungs-/ Markierungsplan wird
gemäß § 45 Abs. 6 StVO angeordnet.
i.A.

Stadt Neuss
Der Bürgermeister
Amt für Verkehrsangelegenheiten

Regelplan B I/16
2-streifige Fahrbahn mit
halbseitiger Sperrung
Einbahnstraßenregelung
Ggf. Einrichtung einer Umleitung

Querabspernung durch
Absperreschranke (H=250 mm)
Mindestens 5 einseitige rote
Warnleuchten über der Schranke
auf der Seite der gesperrten
Richtung

Längsabspernung durch einseitige
Leitbaken Abstand max. 10 m
Einseitige Warnleuchten auf jeder
2. und der letzten Leitbake

Querabspernung durch
Absperreschranke
(H=250 mm) und einseitige
Leitbake Mindestens 3 gelbe
Warnleuchten

Längsabspernung zum Gehweg
durch Absperreschranken
(H=100 mm) und ggf. Tastleisten
Warnleuchten doppelseitig oder
mit Rundumlicht, Abstand max.
10 m

1. Ziffer VI VwV-StVO zu den
Zeichen 209 bis 214 ist zu beachten
2. Kann in Ausnahmefällen
unterschieden werden (s. Teil B,
Abschn. 2.2.1) Maße in Metern
(1.95)

TN Tiefbau
Niederrhein GmbH
Hülsermannshof 21
47179 Duisburg
Tel.: 02151-4106660

