

Planungs - Legende:

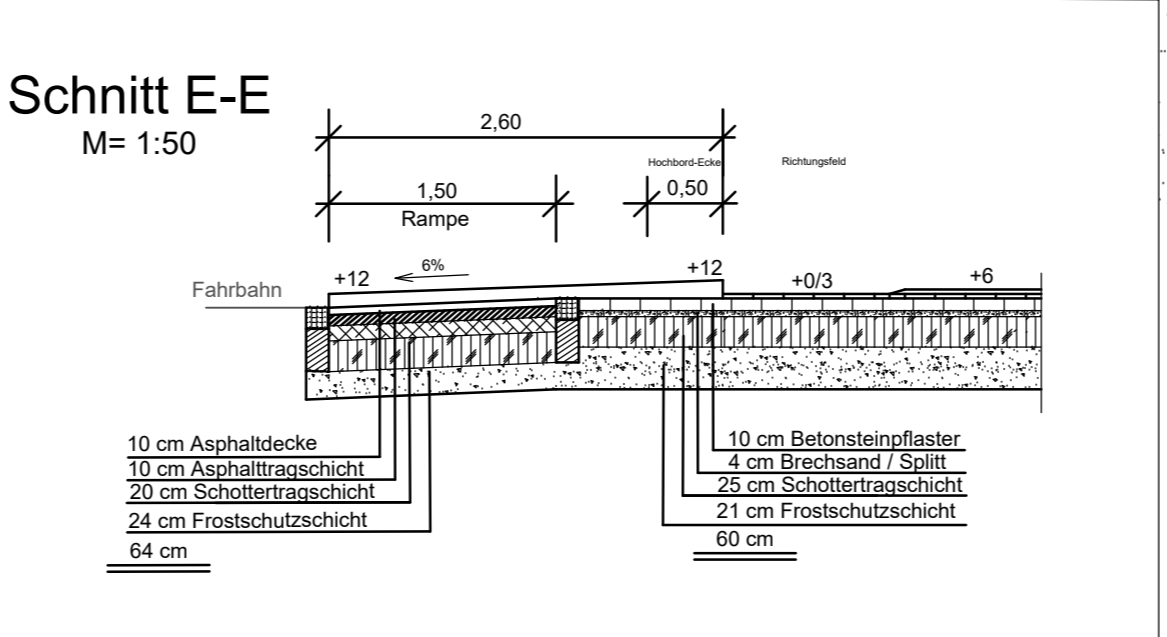
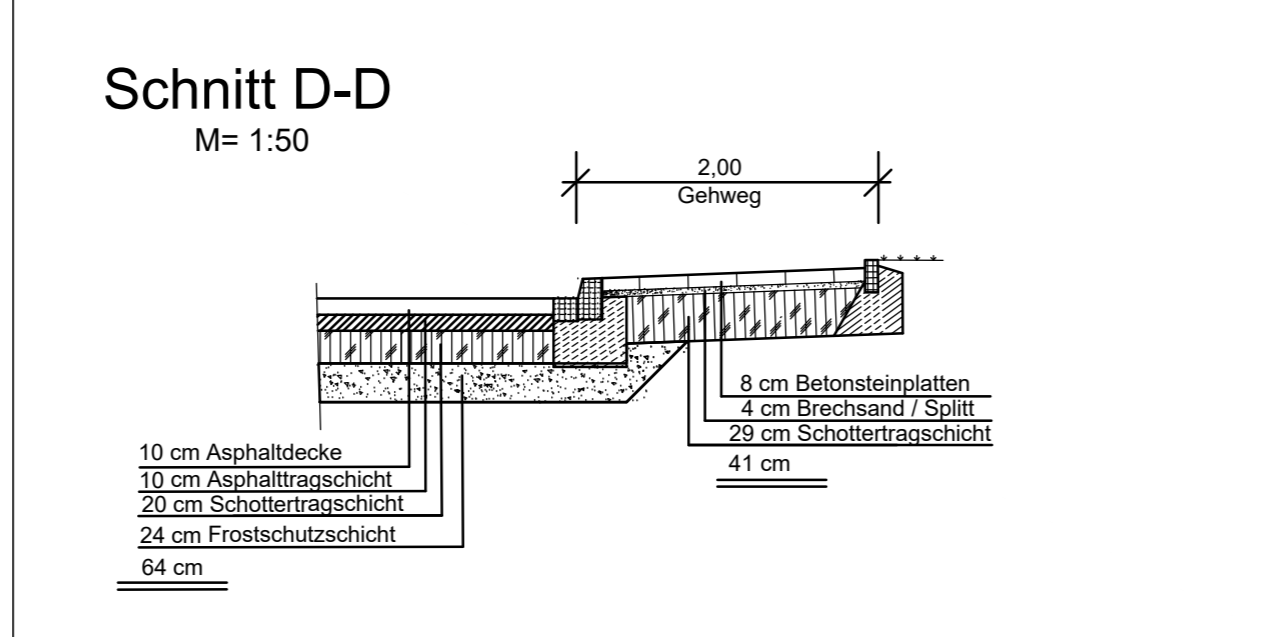
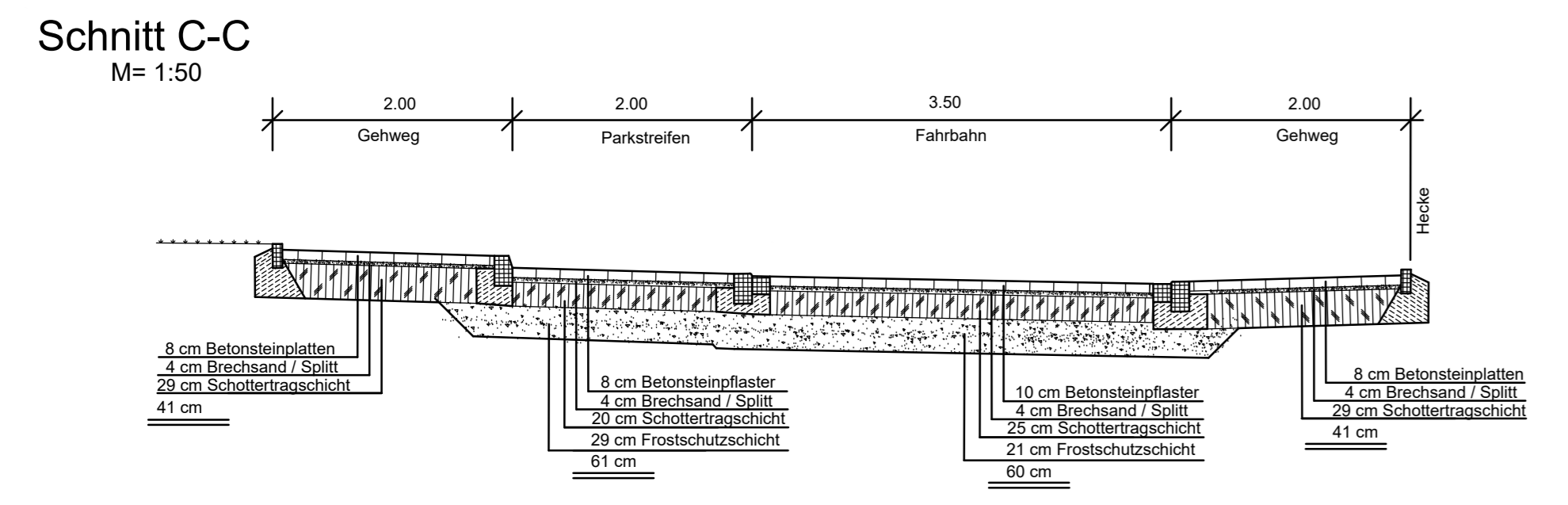
1 (Weiß) Asphalt	57 Bausteinbelag mit Lüchem (15/30/50 cm)
2 Graupflast	60 Taktstein (15/22/20 cm), starweiß
3 Beton	61 Schrägstein mit Nullablenkung (15/19-22/20 cm), naturgrau
4 halbtarare Bausteine	62 Übergangstein (15/22/20 cm), von Kantendicke 5 cm auf Taktstein, starweiß
5 Terravase	63 Übergangstein (15/22/20 cm) von Kantendicke 5 cm auf Schrägstein mit Nullablenkung, naturgrau
6 wassergebundene Decke	64 Übergangstein (15/22/20 cm), von Taktstein auf Schrägstein mit Nullablenkung, starweiß
Beläge - Plaster / Platten (Belagstärke/Dicke)	
10 Betonsteinplatten (30/30/8 cm), grau	70 Rinne (16/14/24 cm), grau
11 Betonsteinplatten (30/30/8 cm), schwarz	71 Rinnenkasten (20/14,2-15/12,5 cm)
12 Betonsteinplatten (20/20/8 cm), grau, gefast	72 Straßensplaf (20/50 cm, mit Genschverschluß)
13 Betonsteinplatten (20/10/8 cm), anthrazit, gefast	73 Straßensplaf (30/50 cm, ohne Genschverschluß)
14 Betonsteinplatten (20/10/8 cm), rot, gefast	74 Entwässerungselement zu System "Kassier Sonderbohr" (4/32/5/35 cm)
15 Betonsteinplatten (20/10/8 cm), rot, ungelast	75 Entwässerungselement zu System "Bausteinplan" (4/32/5/35 cm)
16 Betonsteinplatten (20/10/8 cm), rot, ungelast	76 Abmessungen (4/32/5/35 cm)
Randeinfassungen (Tafelhöhe/Länge)	
17 Hochbord-Ecke 90° (15/30/40 cm)	77 Baumscheibenecke (15/30/25 cm) (Typ Haken)
18 Hochbord-Ecke 90° (15/30/40 cm)	78 Pflasterbleche 90° (15/30/50 cm) ohne Anschluss Rundbord
19 Hochbord-Ecke 90° (15/30/40 cm)	79 Parkblechsystem (Rd-Seit) (15/30/50 cm) Ansatz, Rundbord
20 Hochbord-Ecke 90° (15/30/40 cm)	80 Rundbordstein (15/22) variabel cm
21 Hochbord-Ecke 90° (15/30/40 cm)	81 Kantendicke: 2 cm
22 Hochbord-Ecke 90° (15/30/40 cm)	82 Tiefbordstein (8/20 variabel cm)
23 Hochbord-Ecke 90° (15/30/40 cm)	83 Tiefbordstein (10/30 variabel cm)
24 Hochbord-Ecke 90° (15/30/40 cm)	84 Planblech (15/14/15 cm)
25 Hochbord-Ecke 90° (15/30/40 cm)	85 Flachbordstein F7 (20/25 variabel cm)
26 Hochbord-Ecke 90° (15/30/40 cm)	86 Flachbordstein F10 (20/25 variabel cm)
27 Hochbord-Ecke 90° (15/30/40 cm)	87 Flachbordstein F15 (20/25 variabel cm)
28 Hochbord-Ecke 90° (15/30/40 cm)	88 Flachbordstein außen 90° (20/20/90 cm)
29 Hochbord-Ecke 90° (15/30/40 cm)	89 Einflurbleche Typ 45 (45/22/32,5 cm)
30 Hochbord-Ecke 90° (15/30/40 cm)	90 Rampenstein (75/14-22/32,5 cm)
31 Hochbord-Ecke 90° (15/30/40 cm)	91 Rampenstein (75/16-22/32,5 cm)
32 Hochbord-Ecke 90° (15/30/40 cm)	92 Übergangstein zum Hochbord (75/14-22/30 cm)
33 Hochbord-Ecke 90° (15/30/40 cm)	93 Rampenstein (75/14-22/32,5 cm)
34 Hochbord-Ecke 90° (15/30/40 cm)	94 Anfahrtschwellen (50/14-22/30 cm)
35 Hochbord-Ecke 90° (15/30/40 cm)	95 Kasser Sonderbordstein (45/50/34/100 cm)
36 Hochbord-Ecke 90° (15/30/40 cm)	96 Kasser Sonderbordstein halbfest (30-15/18-12/100 cm)
37 Hochbord-Ecke 90° (15/30/40 cm)	97 Buskapseln (18/30/100 cm)
38 Hochbord-Ecke 90° (15/30/40 cm)	98 Plattenverlege

Bestands - Legende:

Automat	Hochsp.-Mast	Ortschis	Lüftungsaube
Besch. Bahnübergang	Hydrant unterf.	Poller	Tankstelle
unbesch. Bahnübergang	Infokasten	Poller versenkbar	S-Bahn Haltestelle
Bank	Kabelkasten	Schaltgerät für Signale	Haltestelle
Baum	Kabelschacht	Signal	Parkplätze
Beleuchtung	Kappe/Schieber Gas	Signalanlage	Fußgängerweg
Bildstock	Kappe/Schieber Wasser	Springbrunnen	Radweg
Briefkasten	Kilometerstein	Stahlgitter-rohrmast	Hausergang
Denkmal	Kompaktkorn	Straßenablauf	Grundstückzufahrt
Einsteigschacht	Laubbaum	Telefon	Asperierung
Fahnenmast	Mast	Uhr	Hecke
Feldkreuz	Müllboxen	Verkehrsrinne	Mast
Friedhof	Nadelbaum	Verkehrsrinne	Mast
Fußkreuz	Nordfahne	Offent. Parkplatz	Pflanzlingsgrenze
Liegeweise / Parkanlage	Strauch	Rasen	Friedhof
Jüf. Friedhof	Gartenland	Laubwald	Nadelwald

Arbeitsplan

Nr.	Datum	Beschreibung	Gezeichnet	Geprüft
5	16.07.20	Verknüpfung mit Maßnahme Westhoventer Straße, Einmündung Carlo-Mierendorff-Straße	Dierck	Sturm
4	11.05.20	Material geändert (Gehweg)	Liebreich	Sturm
3	20.11.19	Anpassung der Achsen	Mujaddidi	Sturm
2	14.10.19	Kanalschacht verschoben, Abstimmung mit ISN	Mujaddidi	Sturm
1	13.08.19	Erdfernung der Mittelinsel, Aufweitung von Nebenanlagen plus zwei Baumscheiben	Mujaddidi	Sturm



Planvergabe in die Baubeschulung am: 04.09.2019

Planvergabe in die Realisation am: 27.09.2019

Planvergabe in BZA am: _____

Maßstab: 1:100

Strassen Nr.: 2250

Formel: 594/950

Neuss, den: 08.08.2019

Gezeichnet: Sturm

Li. 12.07 / Mu. 11.07

Stadt Neuss
DER BÜRGERMEISTER

Tiefbaumanagement Neuss

DRHN 2016 (RSt 170), Höhenplänen 476, Höhe 41.303
Westhoventer Straße 62

Carlo-Mierendorff-Straße
Straßenwiederherstellung nach Kanalbau

Lage- Deckenhöhenplan

Blatt: A L D B H G V S M

Nr.: 25

Format: 594/950

Gezeichnet: Sturm

Li. 12.07 / Mu. 11.07