

## 1. Bauabschnitt

### Linie: 854

#### Fahrtrichtung Böhmerstraße

Nach der Haltestelle Lindenplatz geradeaus über Erprather Straße - 2. Ampel rechts auf Bergheimer Straße – 1. Ampel rechts auf Nierenhofstraße – 1.links auf Aurinstraße – weiter Linienweg.

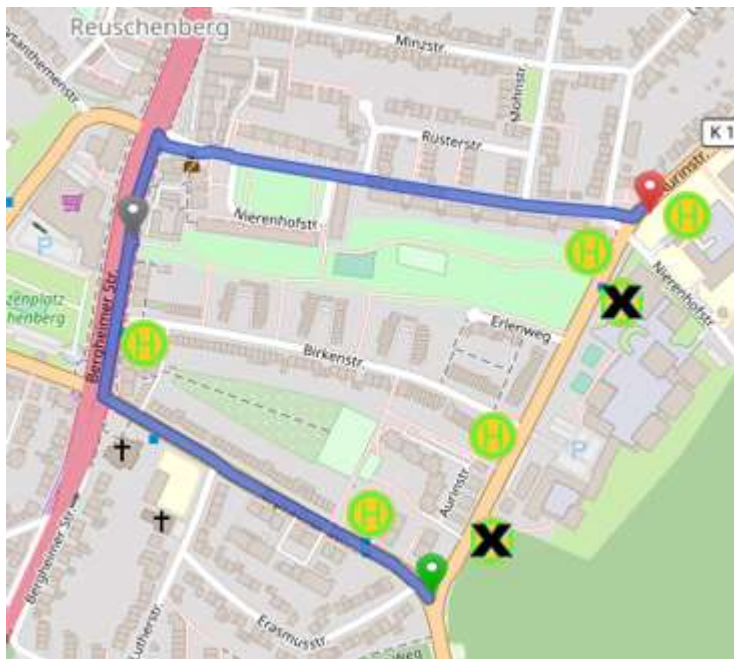
#### Folgende Haltestellen entfallen in Fahrtrichtung Böhmerstraße:

##### **Erasmusstraße / Nierenhofstraße**

Auf der Umleitungsstrecke werden alle Haltestellen bedient. Für die Haltestelle Nierenhofstraße wird in Höhe der Hubertusschule eine Ersatzhaltestelle eingerichtet

#### Fahrtrichtung Bernhard-Letterhaus- Straße:

wird der normaler Linienweg gefahren



## 2. Bauabschnitt

### Linie: 844 / SB53

#### Fahrtrichtung Neusserfurth

Nach der Haltestelle Lindenplatz rechts auf Aurinstraße - 1. Ampel links auf Nierenhofstraße - 2. Ampel rechts auf Bergheimer Straße - weiter Linienweg.

#### Fahrtrichtung Hoisten

Nach der Haltestelle Barriere - 2. Ampel links auf Nierenhofstraße - 1. Ampel rechts auf Aurinstraße - 1.links über die provisorisch erstellte Fahrbahn zur Erprather Straße – weiter Linienweg.

#### Folgende Haltestellen entfallen für beide Fahrtrichtungen:

##### **Schlagbaum / Aurinstraße**

Informationen der Verkehrsbetriebe der Stadtwerke Neuss zu den Buslinien 844/854/SB53

