

Informationsveranstaltung am 21.08.2023



Herzlich Willkommen zur Vorstellung der
Kanal- und Straßenbaumaßnahme
„Hammer Landstraße“

Ansprechpartner

Vorstand der ISN und Betriebsleiter des TMN

Johannes Steinhauer

Tel.: 02131 – 90 8700

Email: johannes.steinhauer@stadtwerke-neuss.de

Baustellenkoordination / -kommunikation

Jochen Posner und Tobias Spange

Tel.: 02131 – 90 6699

Email: baustellenkommunikation@stadt.neuss.de

www.baustellenradar-neuss.de

- Begrüßung
- Einleitung
- Maßnahmenumfang
- Bauablauf
- Verkehrslenkung
- FAQ
- Sonstiges

Ansprechpartner

Bauleiter ISN (Kanalbau)

Michael Brandt

Tel.: 02131 – 90 8767

Email: michael.brandt@stadt.neuss.de

Bauleiter TMN (Straßenbau)

Marcus Ostsieker

Tel.: 02131 – 90 6646

Email: marcus.ostsieker@stadt.neuss.de

- **Begrüßung**
- Einleitung
- Maßnahmenumfang
- Bauablauf
- Verkehrslenkung
- FAQ
- Sonstiges

Vorhabenträger

Gemeinsame Tiefbaumaßnahme mehrerer Beteiligter:

- InfraStruktur Neuss AöR (ISN) – Kanalbau
- Tiefbaumanagement der Stadt Neuss (TMN) – Bau des Radschnellweges
- ggf. Westnetz

- Begrüßung
- **Einleitung**
- Maßnahmenumfang
- Bauablauf
- Verkehrslenkung
- FAQ
- Sonstiges

Übersicht Maßnahmenumfang (1)

- Neubau von ca. 270 m Mischwasserkanal in der Nennweite DN 1600 zwischen HansasträÙe und IndustriestraÙe (begonnen wird mit Bauwerk M)
- Sanierung des Mischwasserkanals DN 1500 im Inliner-Verfahren zwischen HansasträÙe und LangemarckstraÙe
- Schüttung der Böschung für den Radschnellweg
- Bei Bedarf Erneuerung der Kanalhausanschlussleitungen bis zur Grundstücksgrenze und Neubau der Senkenanschlussleitungen.

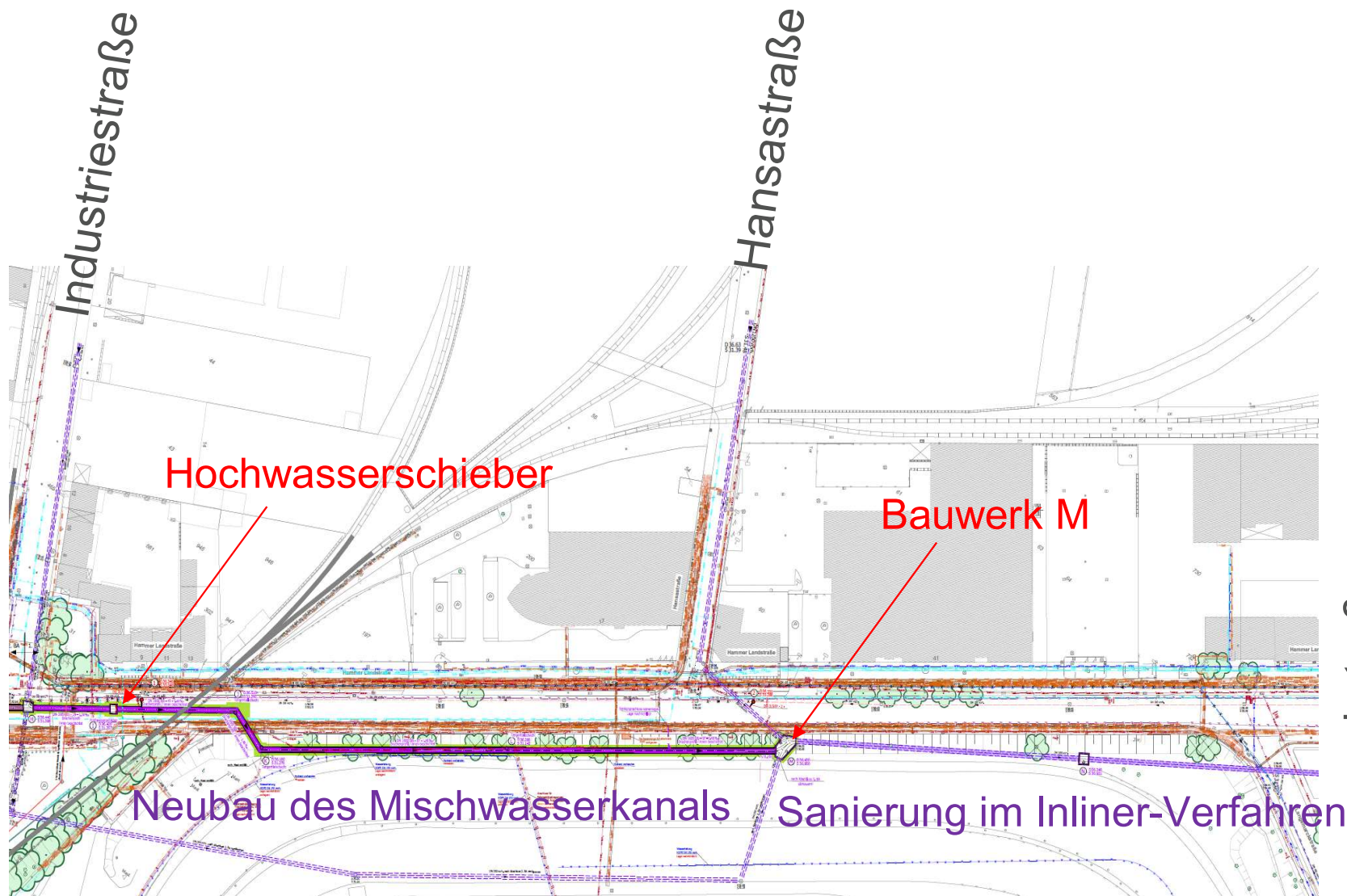
- BegrüÙung
- Einleitung
- **MaÙnahmenumfang**
- Bauablauf
- Verkehrslenkung
- FAQ
- Sonstiges

Übersicht Maßnahmenumfang (2)

- Neubau Hochwasserschieber auf Höhe der Hammer Landstraße Nr. 7
- Leerrohrverlegung etc. durch die Westnetz
- Bau des Radschnellweges

- Begrüßung
- Einleitung
- **Maßnahmenumfang**
- Bauablauf
- Verkehrslenkung
- FAQ
- Sonstiges

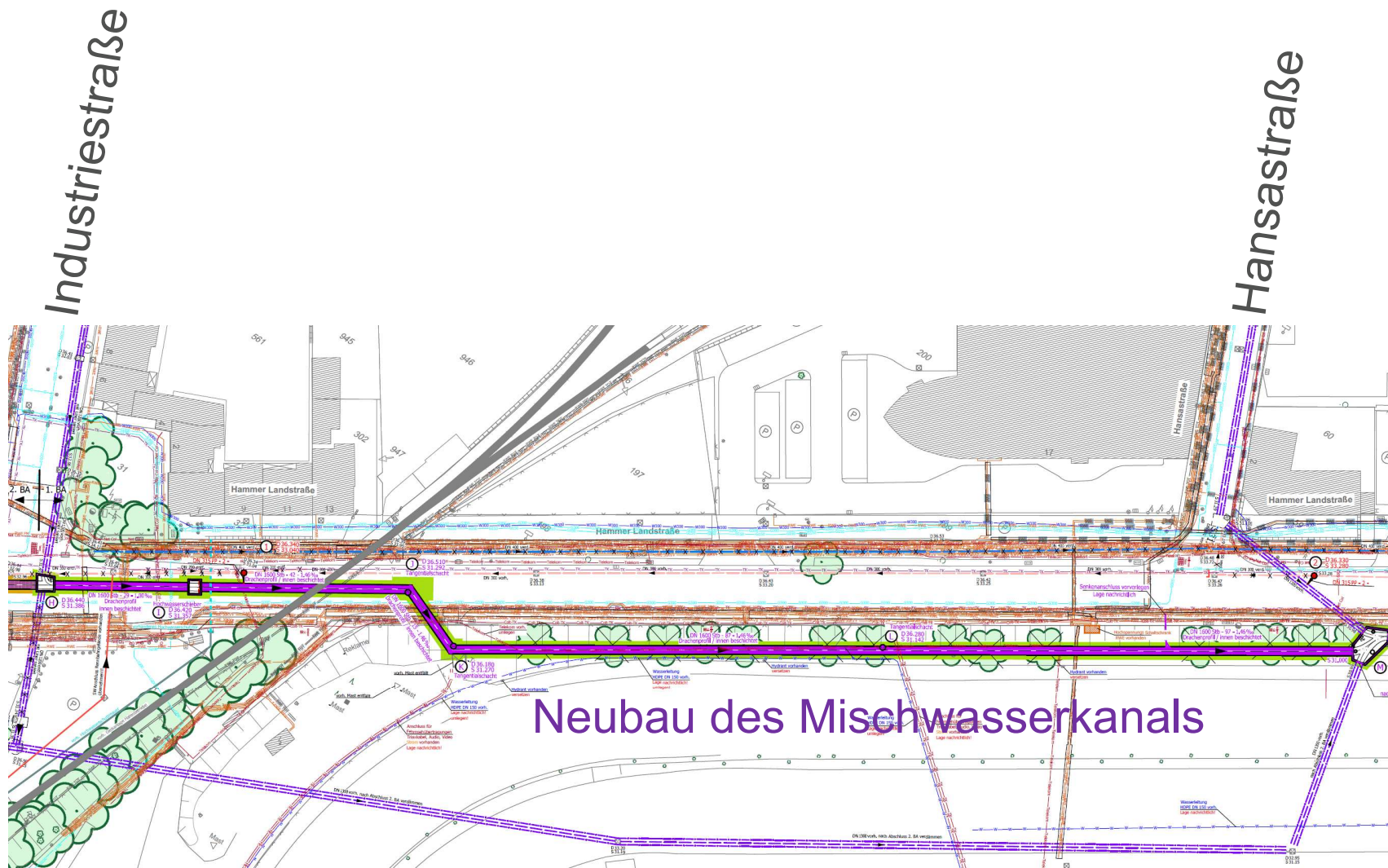
Übersicht Maßnahmenumfang Kanal (1)



- Begrüßung
- Einleitung
- **Maßnahmenumfang**
- Bauablauf
- Verkehrslenkung
- FAQ
- Sonstiges

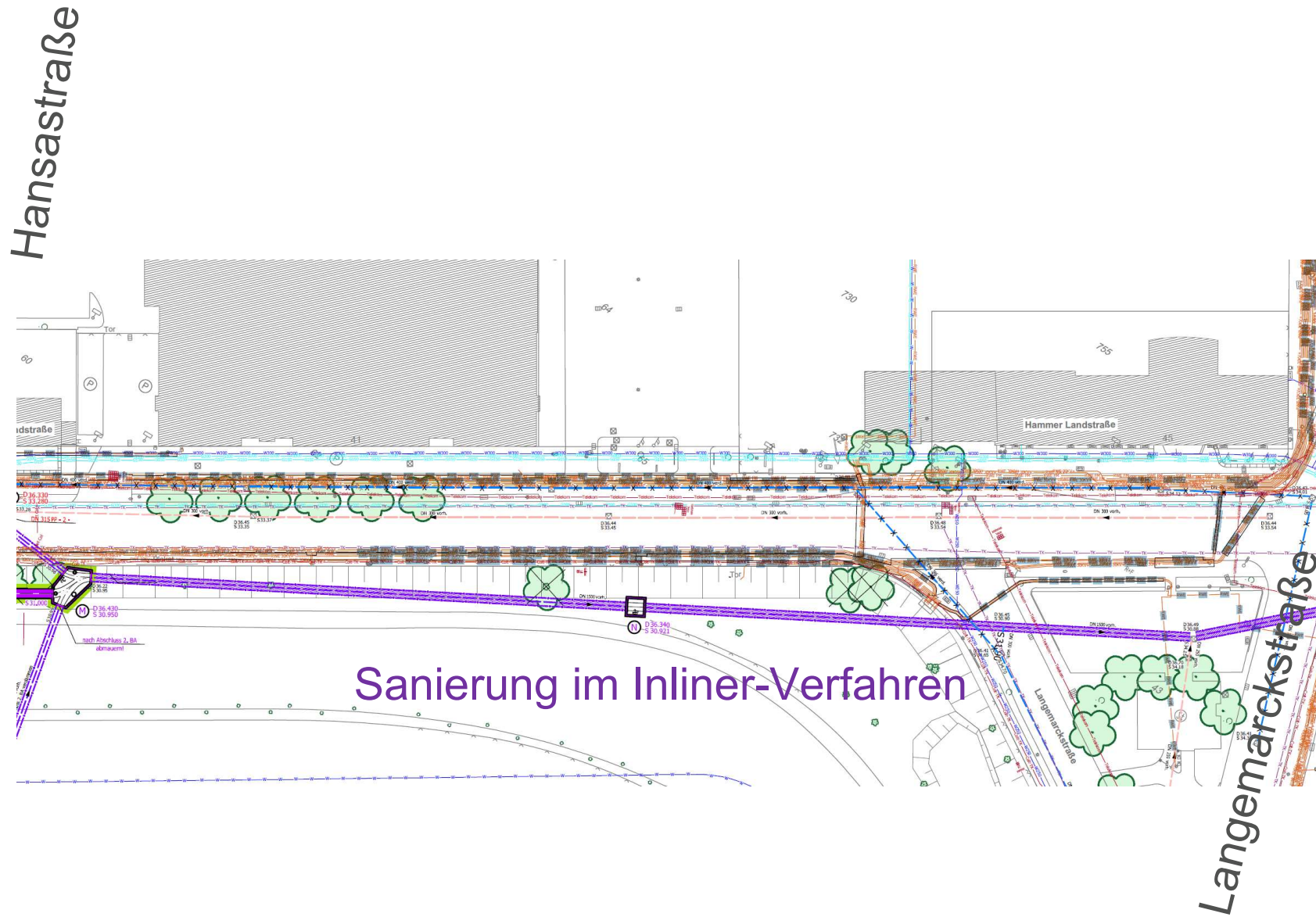
Langemarckstraße

Maßnahmenumfang Kanal (2) – Neubau Kanal



- Begrüßung
- Einleitung
- **Maßnahmenumfang**
- Bauablauf
- Verkehrslenkung
- FAQ
- Sonstiges

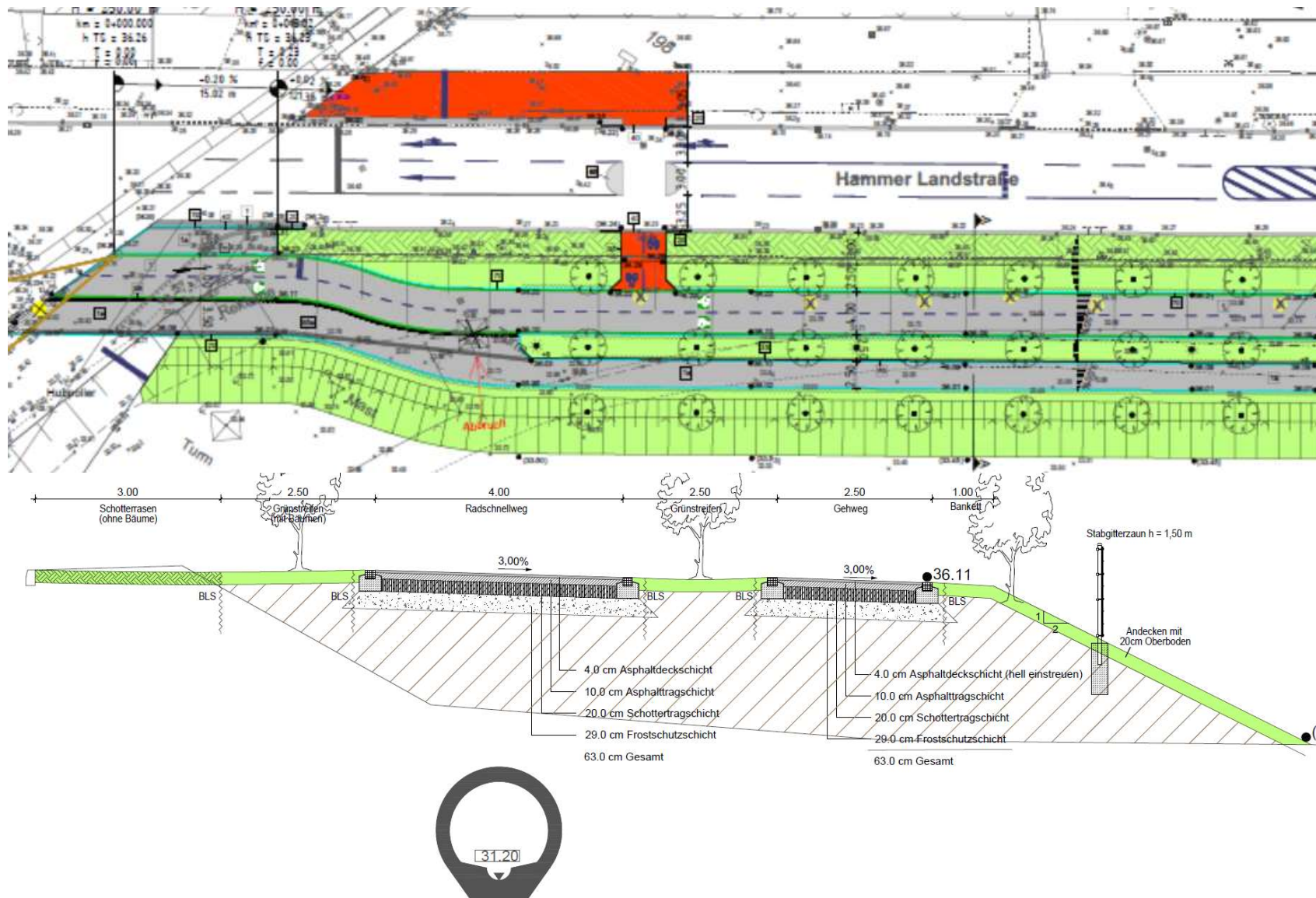
Maßnahmenumfang Kanal (3) – Inlinersanierung Kanal



- Begrüßung
- Einleitung
- **Maßnahmenumfang**
- Bauablauf
- Verkehrslenkung
- FAQ
- Sonstiges

Hammer Landstraße: Bürgerinformation am 21.08.2023

Maßnahmenumfang TMN (1): Radschnellweg



- Begrüßung
- Einleitung
- **Maßnahmenumfang**
- Bauablauf
- Verkehrslenkung
- FAQ
- Sonstiges

Hammer Landstraße: Bürgerinformation am 21.08.2023

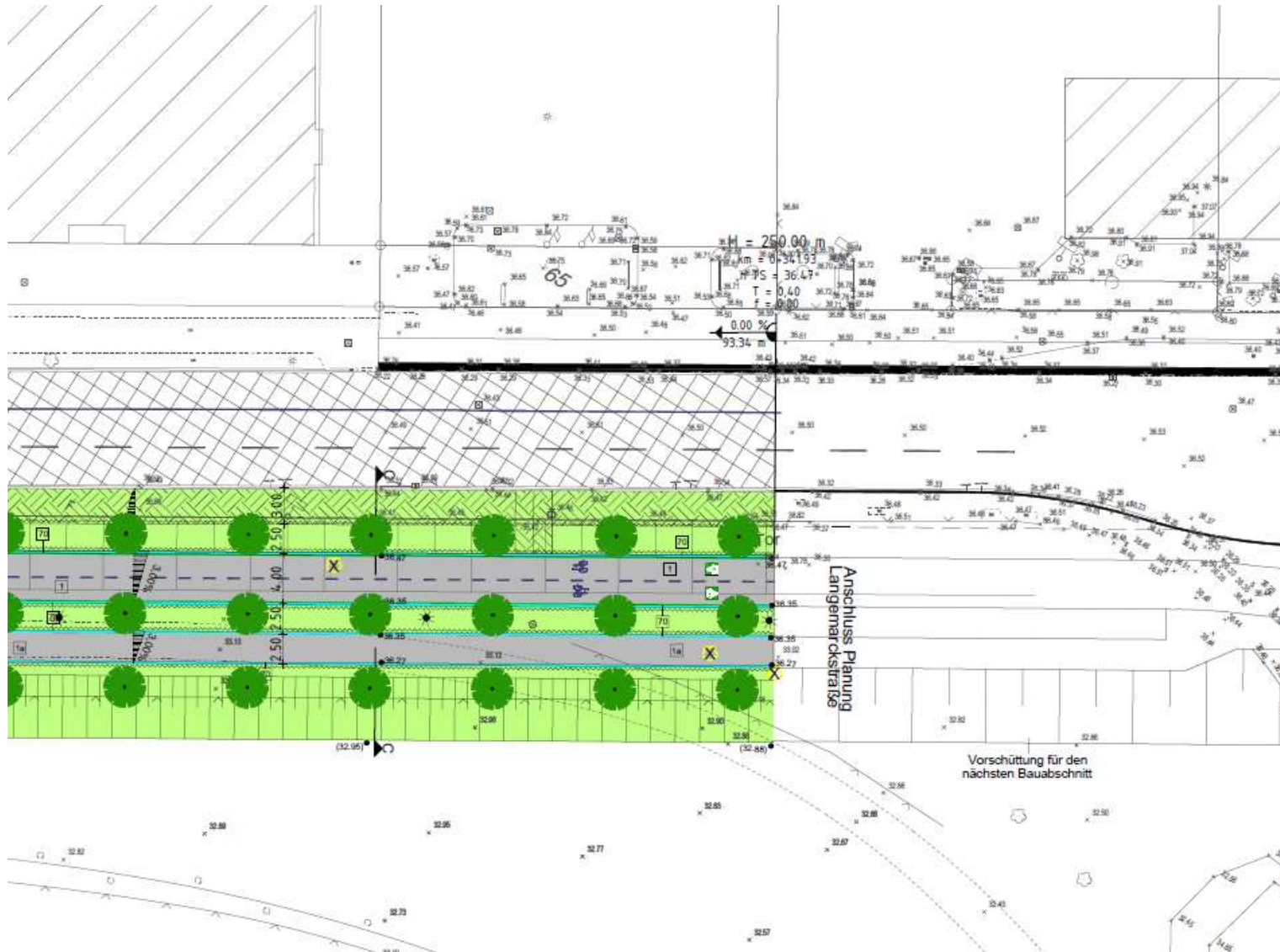
Maßnahmenumfang TMN (2): Radschnellweg



- Begrüßung
- Einleitung
- **Maßnahmenumfang**
- Bauablauf
- Verkehrslenkung
- FAQ
- Sonstiges

Hammer Landstraße: Bürgerinformation am 21.08.2023

Maßnahmenumfang TMN (3): Radschnellweg



- Begrüßung
- Einleitung
- **Maßnahmenumfang**
- Bauablauf
- Verkehrslenkung
- FAQ
- Sonstiges

Beschreibung Bauablauf (1)

- **Baustart: im Anschluss an das Neusser Bürger - Schützenfest 2023 (Montag, 04.09.2023)**
- Herstellung einer Baustraße auf dem Rennbahngelände
- Erstellung des Bauwerkes M (Höhe Hansastrasse)
- Neubau des Mischwasserkanals zwischen Hansastrasse und Industriestraße; die Kanalbaustelle wandert sukzessive von der Hansastrasse bis zum Knotenpunkt Industriestraße

- Begrüßung
- Einleitung
- Maßnahmenumfang
- **Bauablauf**
- Verkehrslenkung
- FAQ
- Sonstiges

Beschreibung Bauablauf (2)

- Inlinersanierung des Mischwasserkanals zwischen HansasträÙe und LangemarcksträÙe
- Schüttung der Böschung für den Radschnellweg
- Verlegung der Versorgungsleitungen
- Bau des Radschnellweges

- BegrüÙung
- Einleitung
- Maßnahmenumfang
- **Bauablauf**
- Verkehrslenkung
- FAQ
- Sonstiges

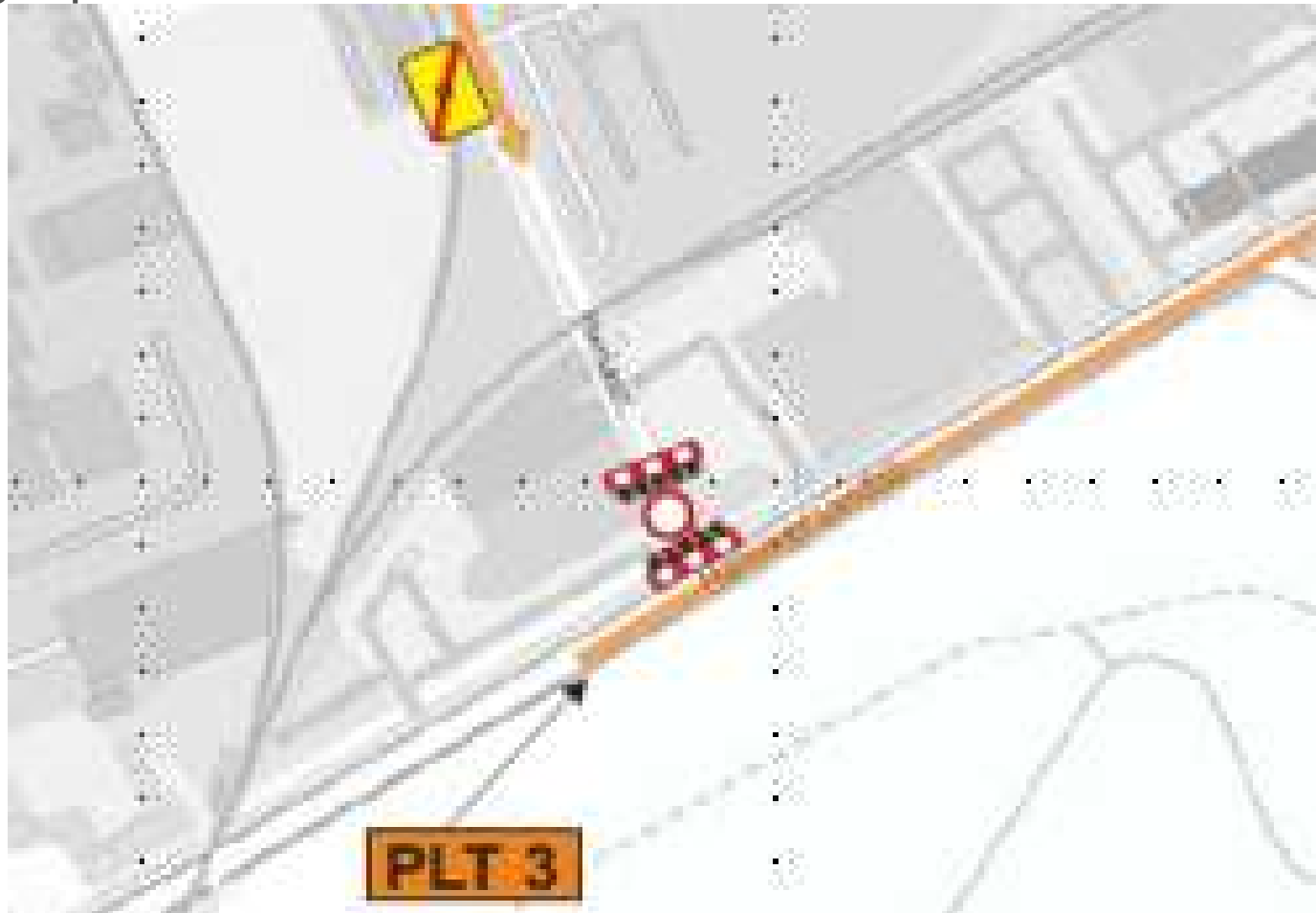
Verkehrslenkung (1):

- Ab Baubeginn wird auf der Hammer Landstraße die Fahrspur stadtauswärts eingeengt (der Individualverkehr wird in beide Fahrtrichtungen über die verbleibende Restfläche am Baufeld vorbeigeführt)

- Begrüßung
- Einleitung
- Maßnahmenumfang
- Bauablauf
- **Verkehrslenkung**
- FAQ
- Sonstiges

Verkehrsunlenkung (2): Sperrung HansastraÙe (Detail)

- Ab vsl. Anfang 2024 (vgl. Dauer: ca. 4 Wochen) wird die Einfahrt von der Hammer LandstraÙe in die HansastraÙe gesperrt.

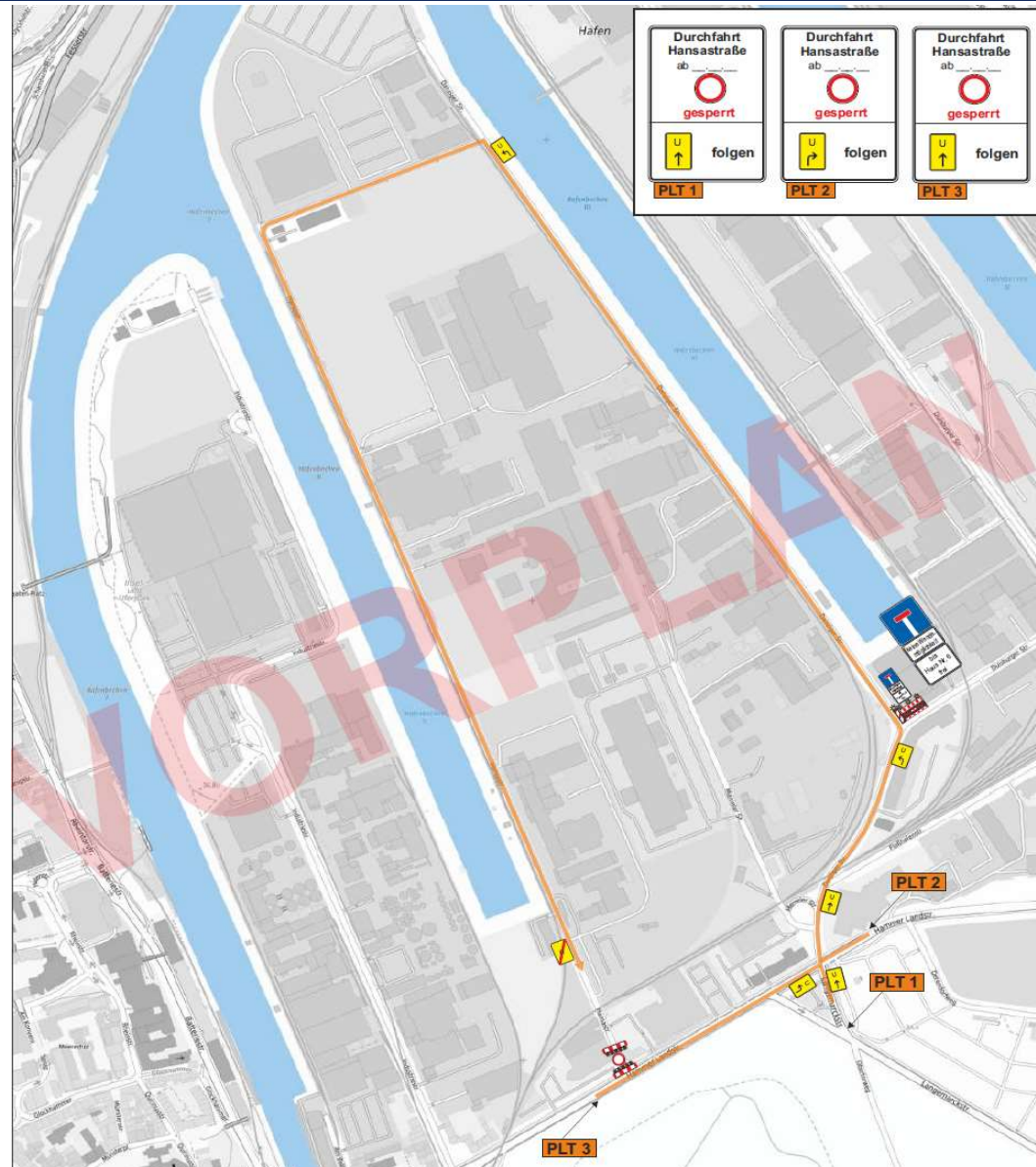


- BegrüÙung
- Einleitung
- MaÙnahmenumfang
- Bauablauf
- **Verkehrsunlenkung**
- FAQ
- Sonstiges

Hammer Landstraße: Bürgerinformation am 21.08.2023

Verkehrslenkung (3): Sperrung Hansastraße-Schützenfestregelung

- Umleitung über Danziger Straße
- Halteverbote werden auf der Danziger Straße eingerichtet

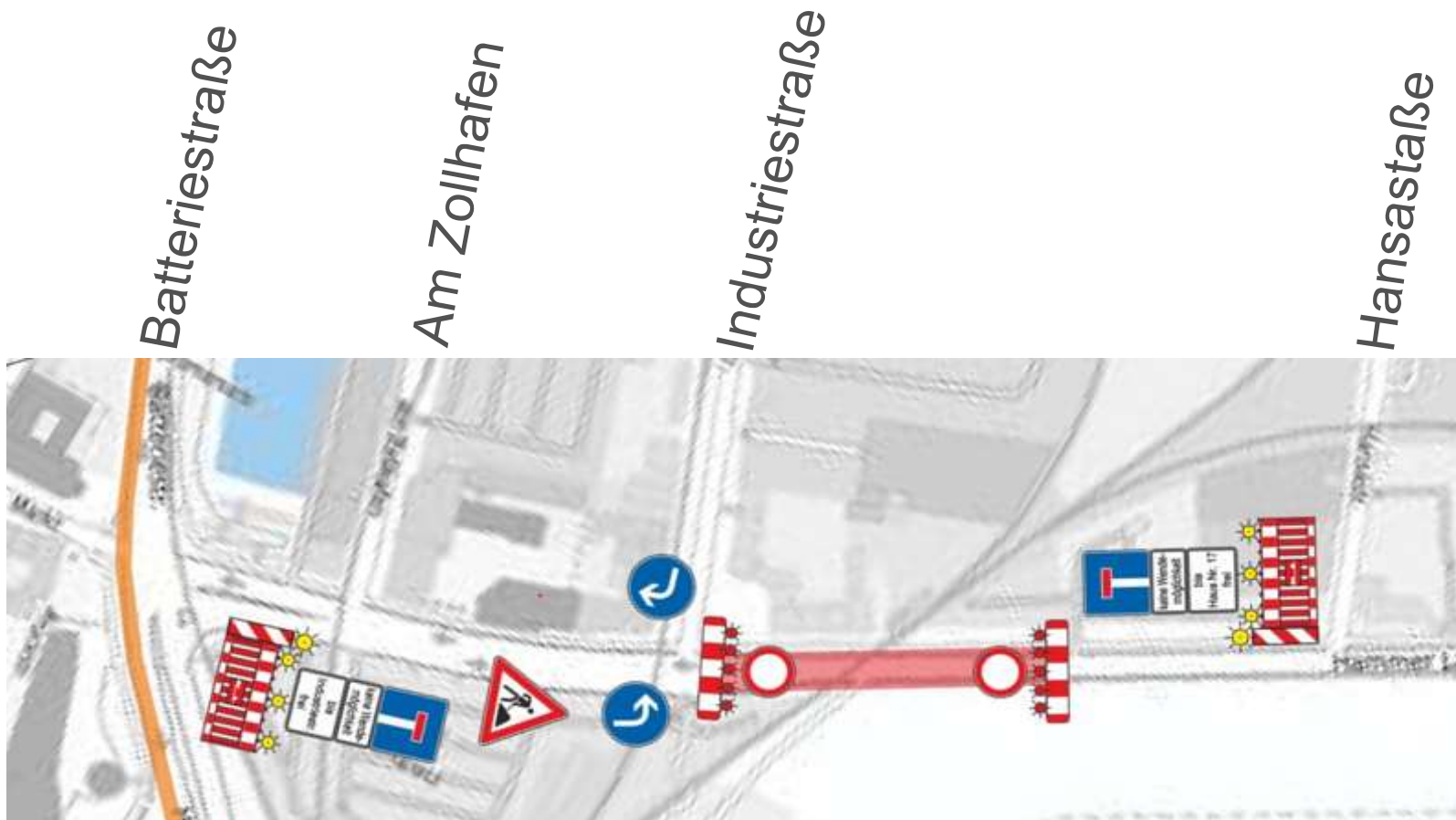


- Begrüßung
- Einleitung
- Maßnahmenumfang
- Bauablauf
- **Verkehrslenkung**
- FAQ
- Sonstiges

Hammer Landstraße: Bürgerinformation am 21.08.2023

Verkehrsunlenkung (4): Vollsperrung Hammer Landstraße Detailansicht

- Im Anschluss wird die Hammer Landstraße im Bereich der Bahngleise vollgesperrt (Dauer: vsl. 6 Monate)

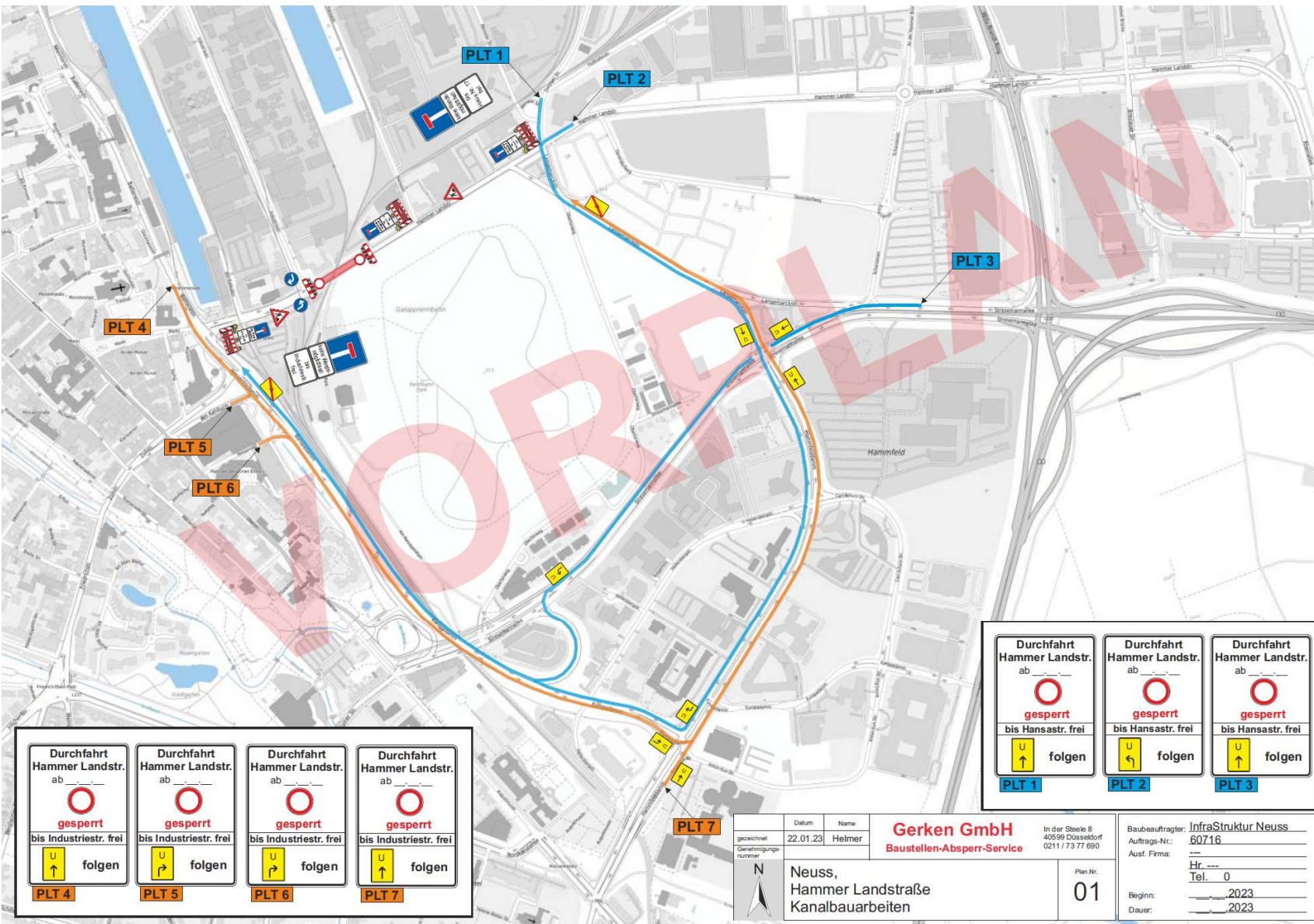


- Zu- und Abfahrt der Industriestraße ist immer gewährleistet

- Begrüßung
- Einleitung
- Maßnahmenumfang
- Bauablauf
- **Verkehrsunlenkung**
- FAQ
- Sonstiges

Hammer Landstraße: Bürgerinformation am 21.08.2023

Verkehrsunlenkung (5): Vollsperrung Umleitung Übersicht



- Begrüßung
- Einleitung
- Maßnahmenumfang
- Bauablauf
- **Verkehrsunlenkung**
- FAQ
- Sonstiges

Verkehrslenkung (6):

- Öffnung der Batteriestraße für den LKW-Verkehr für die Dauer der Vollsperrung
 - Umleitungsstrecken werden derzeit ausgearbeitet
 - Beim Bau des Radschnellweges wird der Verkehr auf der Hammer Landstraße immer in beide Fahrtrichtungen am Baufeld vorbeigeführt. Die Hammer Landstraße wird nicht gesperrt.
- Begrüßung
 - Einleitung
 - Maßnahmenumfang
 - Bauablauf
 - **Verkehrslenkung**
 - FAQ
 - Sonstiges

Hammer Landstraße: Bürgerinformation am 21.08.2023

FAQ

- **Maßnahmenstart: im Anschluss an das Neusser Bürger-Schützenfest 2023 (Montag, 04.09.2023)**
 - Bauzeit: vsl. 12 Monate (Fertigstellung vor dem Bürger-Schützenfest 2024)
 - Erreichbarkeit der Grundstücke während der Baumaßnahme ist immer gewährleistet
 - Zu- und Abfahrt Industriestraße und Hansastrasse ist immer gewährleistet
 - Sperrungen werden frühzeitig per LED-Tafeln angezeigt
 - Die Unternehmen werden frühzeitig über den vorliegenden E-Mail-Verteiler über die zukünftigen Sperrungen informiert
 - Müllabfuhr, Sperrmüll
- Begrüßung
 - Einleitung
 - Maßnahmenumfang
 - Bauablauf
 - Verkehrslenkung
 - **FAQ**
 - Sonstiges

Planbesprechung

Ihre Fragen!!!

- Begrüßung
- Einleitung
- Maßnahmenumfang
- Bauablauf
- Verkehrslenkung
- FAQ
- **Sonstiges**

Informationsveranstaltung am 21.08.2023



Vielen Dank für Ihre Teilnahme!