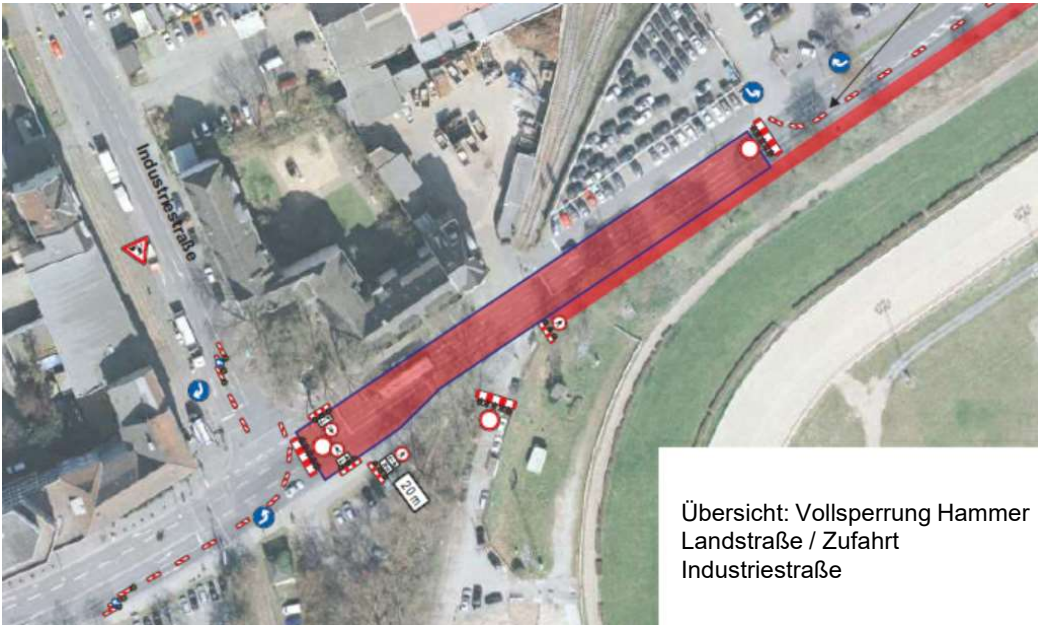


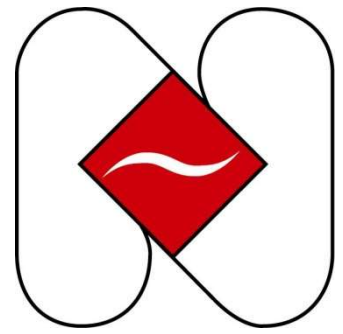
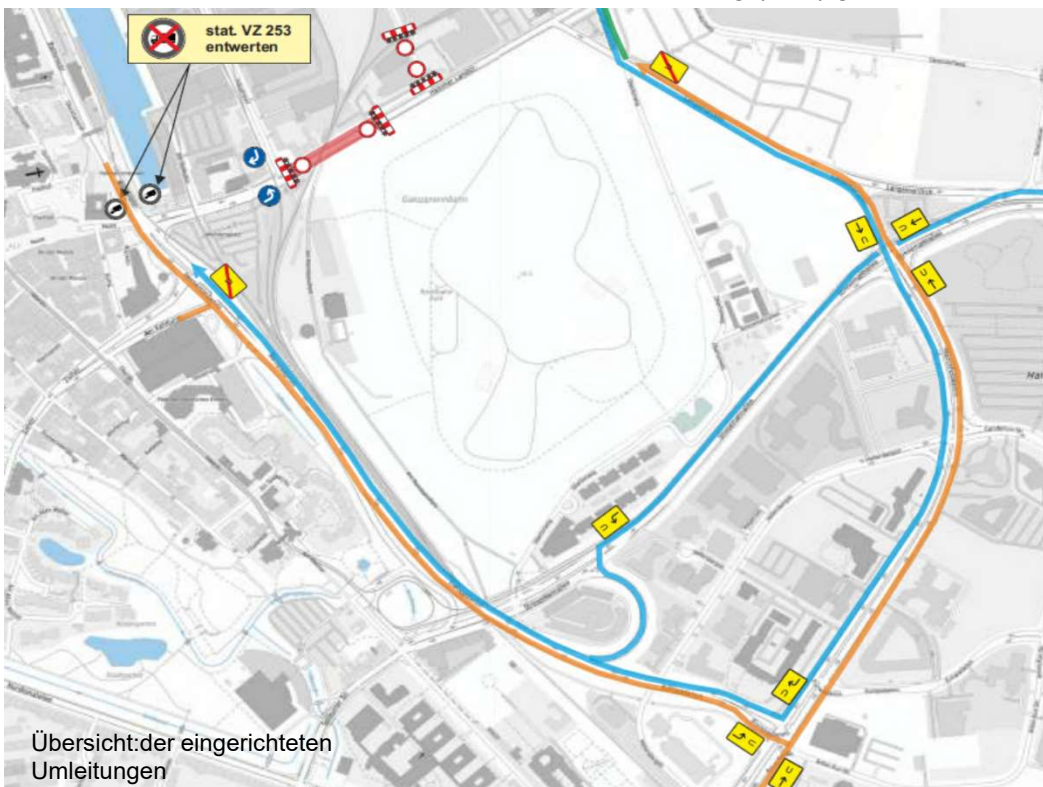
Informationen der InfraStruktur Neuss AöR

Sehr geehrte Anliegerinnen und Anlieger,

die InfraStruktur Neuss AöR und das Tiefbaumanagement der Stadt Neuss möchten Sie darüber informieren, dass ab Montag, 8. Januar 2024, auf der Hammer Landstraße und HansasträÙe mit dem nächsten Bauabschnitt begonnen wird. Die Hammer Landstraße, zwischen IndustriestraÙe und dem Parkplatz von Autohaus Timmermanns, wird für voraussichtlich bis Ende Juli 2024 vollgesperrt.



Die IndustriestraÙe kann ab Montag, 8. Januar 2024, nur über die Hammer Landstraße aus Richtung BatteriestraÙe/Hessentordamm erreicht werden. Aus westlicher Richtung (B1) wird die Umleitung großräumig über Stresemannallee/Hammfelddamm, Europadamm, Hessentordamm eingerichtet. Die Rheintor- und BatteriestraÙe werden ebenfalls während dieser Zeit für den LKW-Verkehr aus nördlicher Richtung (A52) geöffnet.



Kanal- und Straßenbau-maßnahme „Hammer Landstraße“

**2. BA:
Hammer Landstraße
wird vollgesperrt**

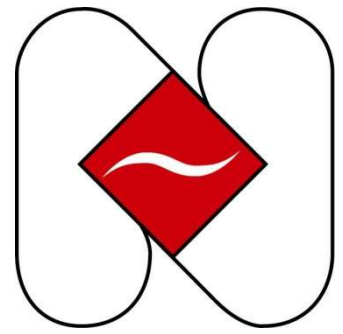
**Start:
Montag, 8. Januar
2024**

**Dauer:
voraussichtlich
7 Monate**

InfraStruktur Neuss AöR
Moselstraße 24
41464 Neuss

Tel.: 02131.90-6699
baustellenradar@stadt.neuss.de
www.baustellenradar-neuss.de

Informationen der InfraStruktur Neuss AöR



Damit die Anlieger in der Hansastraße auch während der Maßnahme jederzeit am Kanalnetz angeschlossen sind, muss im Bereich der Hansastraße, zwischen den Bahngleisen und der Einmündung Hammer Landstraße, eine überirdische Kanalverbindung geschaffen und provisorische Pumpenanlage installiert werden.

Aus diesem Grund wird neben der Hammer Landstraße ebenfalls auch die Hansastraße ab 8. Januar 2024, für ca. 2 Wochen bis voraussichtlich 19. Januar 2024, im Bereich zwischen den Bahngleisen und der Einmündung Hammer Landstraße vollgesperrt. In dieser Zeit kann die Hansastraße nur über die eingerichtete Umleitung Danziger Straße erreicht werden. Auf dieser Umleitungsstrecke werden Halteverbote eingerichtet.

Nach Abschluss der Arbeiten wird ab voraussichtlich 20. Januar 2024 der Bereich zwischen den Bahngleisen und der Hammer Landstraße wieder für eine Fahrspur freigegeben. Das bedeutet, dass ab diesem Zeitpunkt die Hansastraße wieder in Fahrtrichtung Hammer Landstraße (Einbahnstraße) verlassen werden kann. Weiterhin ist die Hansastraße bis voraussichtlich Ende Juli 2024 nur über die Danziger Straße erreichbar.



Übersicht: Einbahnstraßenbereich Hansastraße

Die Zu- und Abfahrt der Industrie- und der Hansastraße sind über die jeweils eingerichteten Umleitungen immer gewährleistet.

Bei Fragen zur Maßnahme stehen Ihnen Herr Posner und Herr Spange unter 02131/90-6699 zur Verfügung. Weitere Informationen können über das Baustellenradar der Stadt Neuss unter www.baustellenradar-neuss.de abgerufen werden.

Wir bemühen uns, größere Beeinträchtigungen während der Bauzeit zu vermeiden.

Mit freundlichen Grüßen

Johannes Steinhauer
Vorstand InfraStruktur Neuss AöR

Kanal- und Straßenbau- maßnahme „Hammer Landstraße“

**2. BA:
Hammer Landstraße
wird vollgesperrt**

**Start:
Montag, 8. Januar
2024**

**Dauer:
voraussichtlich
7 Monate**

InfraStruktur Neuss AöR
Moselstraße 24
41464 Neuss

Tel.: 02131.90-6699
baustellenradar@stadt.neuss.de
www.baustellenradar-neuss.de